

# **ВНИМАНИЕ!!!!!!!!!!**

для родителей и школьников

## Правила личной безопасности при нахождении на объектах железнодорожного транспорта



**Не оставляете детей без присмотра вблизи железнодорожных путей, на посадочных платформах, в вагонах!**

**Посадку и высадку из вагонов осуществляете только со стороны перрона или посадочной платформы, обязательно дождитесь полной остановки поезда. Малолетних детей держите за руку или на руках.**



Находясь в электропоезде, не препятствуйте закрытию автоматических дверей, так как от неожиданного толчка можно упасть под поезд!

Нельзя бросать камни и другие посторонние предметы в окна поездов. От этого машинист может потерять способность вести поезд, и могут пострадать пассажиры!

Не допускайте, чтобы дети играли и катались на велосипедах и самокатах вблизи железнодорожной линии.

**Запомните, что железнодорожный транспорт является источником повышенной опасности, поэтому, находясь на железной дороге и в поезде не нарушайте**

**ПРАВИЛА ЛИЧНОЙ БЕЗОПАСНОСТИ!!!!**

# ПАМЯТКА

## о правилах нахождения школьников и учащихся на железнодорожных путях

### При нахождении на железнодорожных путях помните, что:

- проезд и переход граждан через железнодорожные пути допускается только в установленных и оборудованных для этого местах;
- при проезде и переходе через железнодорожные пути необходимо пользоваться специально оборудованными для этого пешеходными переходами, тоннелями, мостами, железнодорожными переездами, путепроводами, а также другими местами, обозначенными соответствующими знаками (при этом внимательно следить за сигналами, подаваемыми техническими средствами и (или) работниками железнодорожного транспорта);

### Категорически запрещается:

- подлезать под пассажирскими платформами и железнодорожным подвижным составом;
- перелезать через автосцепные устройства между вагонами;
- заходить за ограничительную линию у края пассажирской платформы;
- бежать по пассажирской платформе рядом с прибывающим или отправляющимся поездом;
- устраивать различные подвижные игры;
- прыгать с пассажирской платформы на железнодорожные пути;
- проходить по железнодорожному переезду при запрещающем сигнале светофора переездной сигнализации независимо от положения и наличия шлагбаума;
- подниматься на опоры и специальные конструкции контактной сети и воздушных линий и искусственных сооружений;
- прикасаться к проводам, идущим от опор и специальных конструкций контактной сети и воздушных линий электропередачи;
- приближаться к оборванным проводам;
- находиться в состоянии алкогольного, токсического или наркотического опьянения;
- повреждать объекты железнодорожного транспорта;
- повреждать, загрязнять, загораживать, снимать, самостоятельно устанавливать знаки, указатели или иные носители информации;
- оставлять на железнодорожных путях вещи;
- иметь при себе предметы, которые без соответствующей упаковки или чехлов могут травмировать граждан;
- иметь при себе огнеопасные, отравляющие, воспламеняющиеся, взрывчатые и токсические вещества;
- подходить к вагонам до полной остановки поезда;
- прислоняться к стоящим вагонам;
- осуществлять посадку и (или) высадку во время движения;
- стоять на подножках и переходных площадках;
- задерживать открытие и закрытие автоматических дверей вагонов;
- высовываться из окон вагонов и дверей тамбуров;

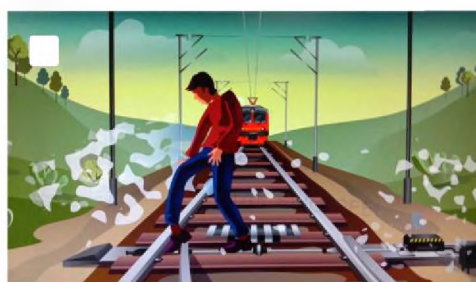
**Лица, нарушающие указанные Правила, несут ответственность, предусмотренную законодательством Российской Федерации.**



# ВНИМАНИЕ!



ПОСМОТРИ,  
СКАЧАЙ,  
ПОДЕЛИСЬ!



**СОХРАНИ ЖИЗНЬ СЕБЕ И БЛИЗКИМ**





Что творится на переезде? Кажется, все забыли, что на железной дороге надо быть особо внимательными и осторожными. А виноваты во всем художники и люди, которые плохо знают правила поведения на железной дороге. Необходимо на 2-х картинках отыскать 15 ошибок и восстановить порядок.



Ссылка на ответ:

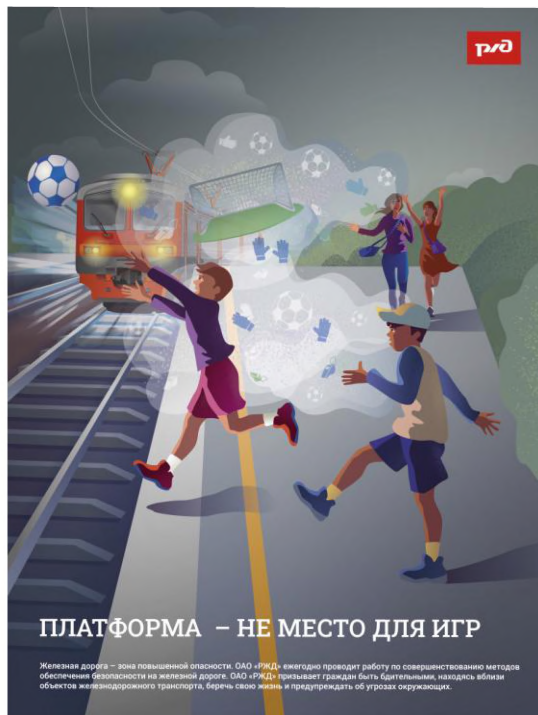




## Платформа

Находясь на платформе, **не пересекайте ограничительную линию**. Она находится на расстоянии 75 см от края платформы и обозначает безопасное расстояние от движущегося поезда.

Правила безопасного поведения на объектах железнодорожного транспорта



**Не заходи** за линию безопасности у края пассажирской платформы!  
**Не бегай** по пассажирской платформе рядом с прибывающим или отправляющимся поездом!  
**Не устраивай** различные подвижные игры! Не прыгай с пассажирской платформы на железнодорожные пути!

## Железнодорожное полотно

**Пересекайте железнодорожные пути только в специально оборудованных местах**. Тормозной путь поезда может составить до 1 км. Даже применив экстренное торможение, машинист не может остановить состав достаточно быстро.

Правила безопасного поведения на объектах железнодорожного транспорта

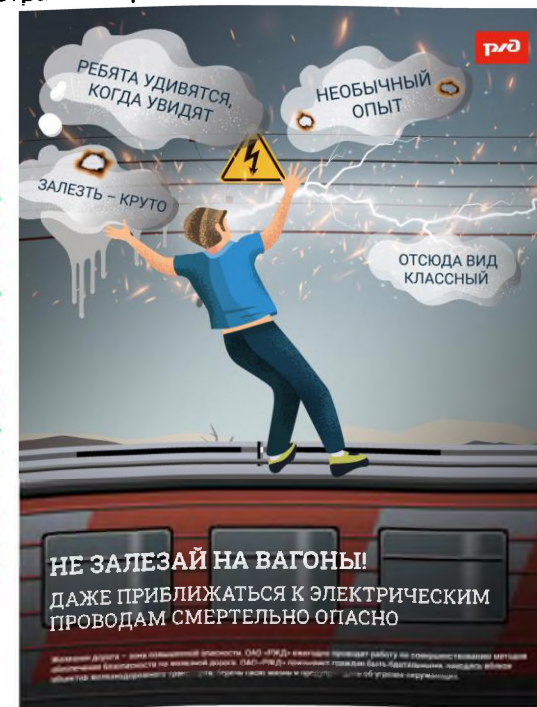


Пересекая пути, обязательно **внимательно посмотри по сторонам**. Никогда не пытайтесь пробежать перед приближающимся поездом!

## Электричество

**Не приближайтесь к контактной сети** – это опасно для жизни. Многие объекты железной дороги находятся под напряжением до 27 000 вольт. Это в 122 раза больше напряжения в розетках! Не многие знают, но не только прикасаться, но и даже приближаться к проводам с таким напряжением ближе, чем на 2 метра – смертельно опасно.

Правила безопасного поведения на объектах железнодорожного транспорта



Проверь себя:

